

# AT-01

## Entrada aérea para telefone

Revisão 1  
Data 30/06/98

Página  
**1/2**

Código de listagem

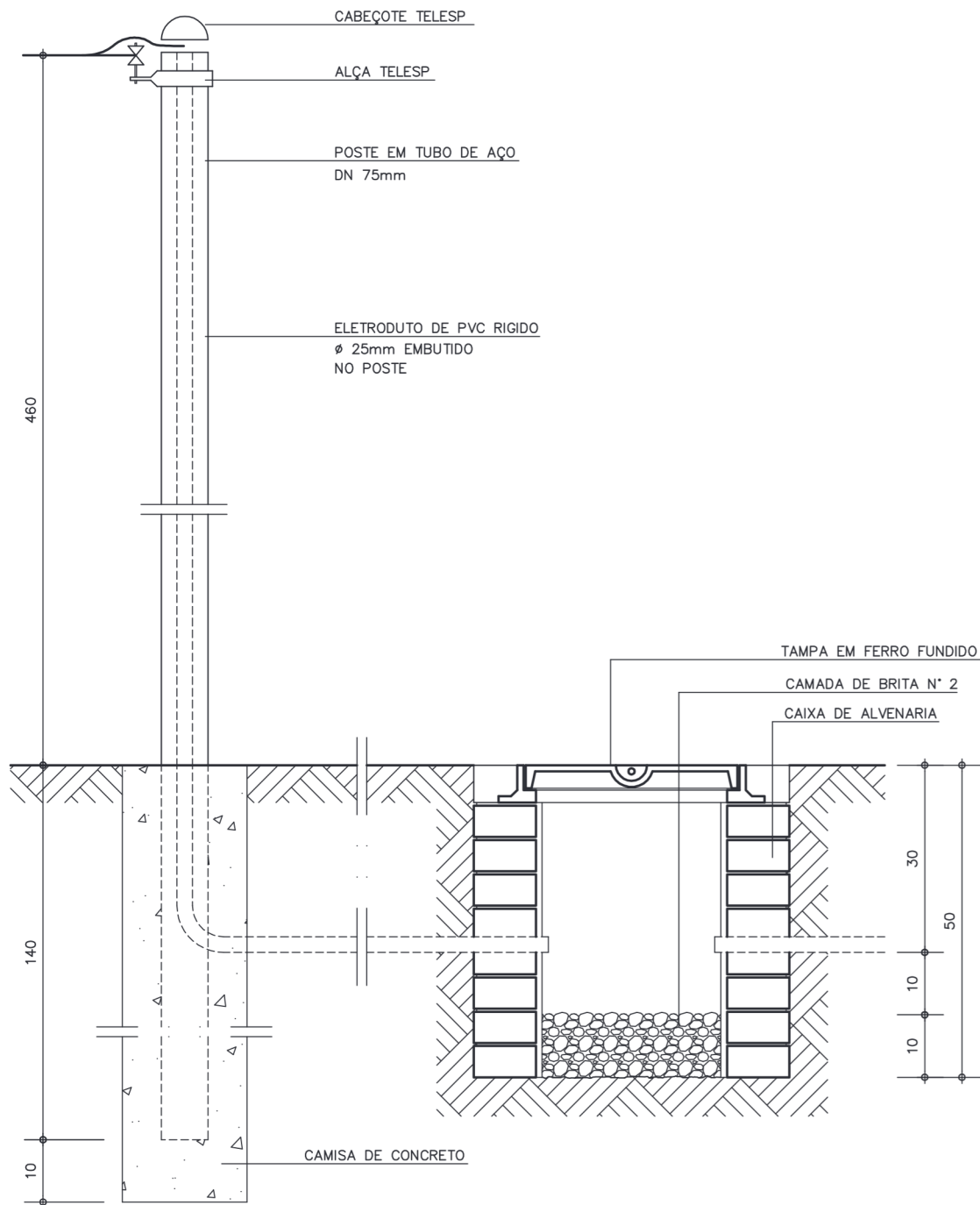
0902011



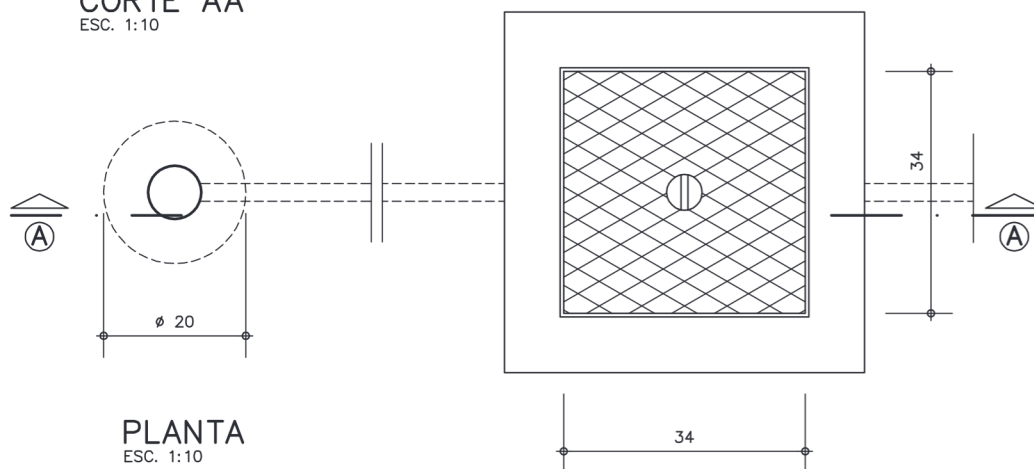
### Atenção

Preserve a escala  
Quando for imprimir, use  
folhas A4 e desabilite a  
função "Fit to paper"

Respeite o Meio Ambiente.  
Imprima somente o ne-  
cessário



**CORTE AA**  
ESC. 1:10



**PLANTA**  
ESC. 1:10

## AT-01

### Entrada aérea para telefone

Revisão 1  
Data 30/06/98

Página  
**2/2**

Código de listagem

0902011



#### Atenção

**Preserve a escala**  
Quando for imprimir, use  
folhas A4 e desabilite a  
função "Fit to paper"

**Respeite o Meio Ambiente.**  
Imprima somente o ne-  
cessário

## DESCRIÇÃO

### Constituintes

- Poste em tubo de aço galvanizado, norma ABNT EB 331, correspondente à ASTM A 120 Schedule 40 Ø=75mm, espessura de parede = 5,49mm, comprimento total = 6m. Fixação ao solo em camisa de concreto simples.
- Alça com isolador em porcelana, tipo TELESP.
- Cabeçote em ferro fundido, tipo TELESP.
- Eletroduto em PVC rígido, rosqueável Ø=25mm, embutido no interior do poste.
- Caixa tipo R-Q (TELEBRÁS), em alvenaria de 1/2 tijolo comum de barro cozido, revestida com argamassa de cimento e areia e pintada internamente com tinta betuminosa. Fundo vazado com colocação de camada de brita nº2 para dreno.
- Tampão para caixa, tipo T-16 (TELEBRÁS), em ferro fundido.

### Protótipo comercial

- Tampão:
  - FUMINAS
  - ORIPIRANGA

## APLICAÇÃO

- Em áreas externas, no limite do alinhamento predial, nos casos em que não haja possibilidades de uso de entrada conjunta com eletricidade.

## EXECUÇÃO

- Camisa de concreto simples para fixação do poste: traço 1:4:6, cimento, areia e brita.
- Assentamento dos tijolos: argamassa traço 1:4, cal hidratada e areia, com adição de 100kg de cimento/m³ de argamassa.
- Chapisco e emboço desempenado: argamassa 1:4, cimento e areia.

## SERVIÇOS INCLUÍDOS NOS PREÇOS

- Poste.
- Eletrodutos.
- Cabeçotes.
- Tampão de ferro fundido.
- Caixa.
- Pintura.

## CRITÉRIOS DE MEDIÇÃO

- un. — por unidade instalada.